



Α.Τ.Ε.Ι ΠΕΙΡΑΙΑ
Σχολή Διοίκησης & Οικονομίας
Τμήμα Λογιστικής

Κλάδος Τροφίμων –Ανάλυση των Οικονομικών Καταστάσεων των Εταιρειών Τροφίμων Εισηγμένων στο Χρηματιστήριο Αξιών Αθηνών (ΧΑΑ) την τελευταία πενταετία

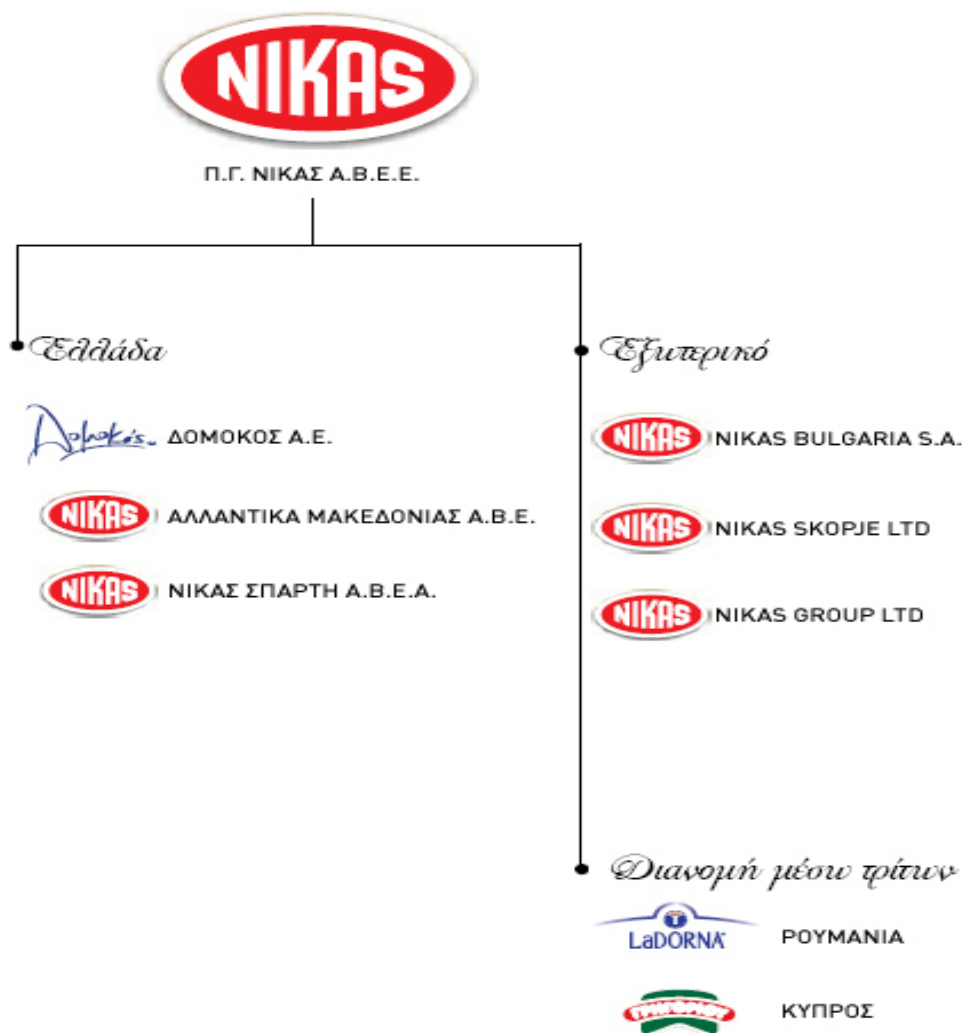
Σιδηροπούλου Μαριάννα ΑΜ 13353

Διδάσκων Καθηγητής : Γεωργίου Ευριπίδης

ΝΙΚΑΣ Α.Β.Ε.Ε

- **1971** Ιδρύεται η Π.Γ. ΝΙΚΑΣ Α.Β.Ε.Ε με κυρία δραστηριότητα την παραγωγή και διανομή αλλαντικών προϊόντων στην Ελλάδα.
- **1991** Η Π.Γ. ΝΙΚΑΣ Α.Β.Ε.Ε εισάγεται στο Χρηματιστήριο Αθηνών.
- **2003** Το Δεκέμβριο του 2003, ο κ. Παναγιώτης Νίκας, ιδρυτής της εταιρείας μεταβιβάζει το 49,92% των μετοχών της ΝΙΚΑΣ στην GCI FOOD ENTERPRISES LTD.
- **2004** Η Π.Γ. ΝΙΚΑΣ Α.Β.Ε.Ε. αναδιοργανώνει ριζικά τη δομή της στην Ελλάδα.
- **2005** Με όχημα το λειτουργικά ευέλικτο σχήμα της, η εταιρεία περνάει σε μια νέα εποχή, εξελίσσοντας το προφίλ της παραδοσιακής οικογενειακής επιχείρησης σε δυναμική εταιρική παρουσία με επαγγελματική διοίκηση.
- **2006** Με γνώμονα τη διαρκή εξέλιξη και αναβάθμιση των διαδικασιών παραγωγής και των εγκαταστάσεών της, η ΝΙΚΑΣ λαμβάνει μια σειρά πιστοποιήσεων, όπως κατά ΕΛΟΤ EN ISO 9001 για το εργοστάσιο στη Θεσσαλονίκη .
- **2007** Στο πλαίσιο της εφαρμογής της νέας στρατηγικής αναδιάρθρωσης του Ομίλου, η ΝΙΚΑΣ υλοποιεί σημαντικές επενδύσεις για την ανάπτυξη των μονάδων και την αναβάθμιση της παραγωγής, καθώς και τον εξορθολογισμό του κόστους.
- **2008** Συνεργασία με την Νο 1 γαλακτοπαραγωγό εταιρεία για διανομή προϊόντων στη Ρουμανική αγορά.

Δομή Ομίλου



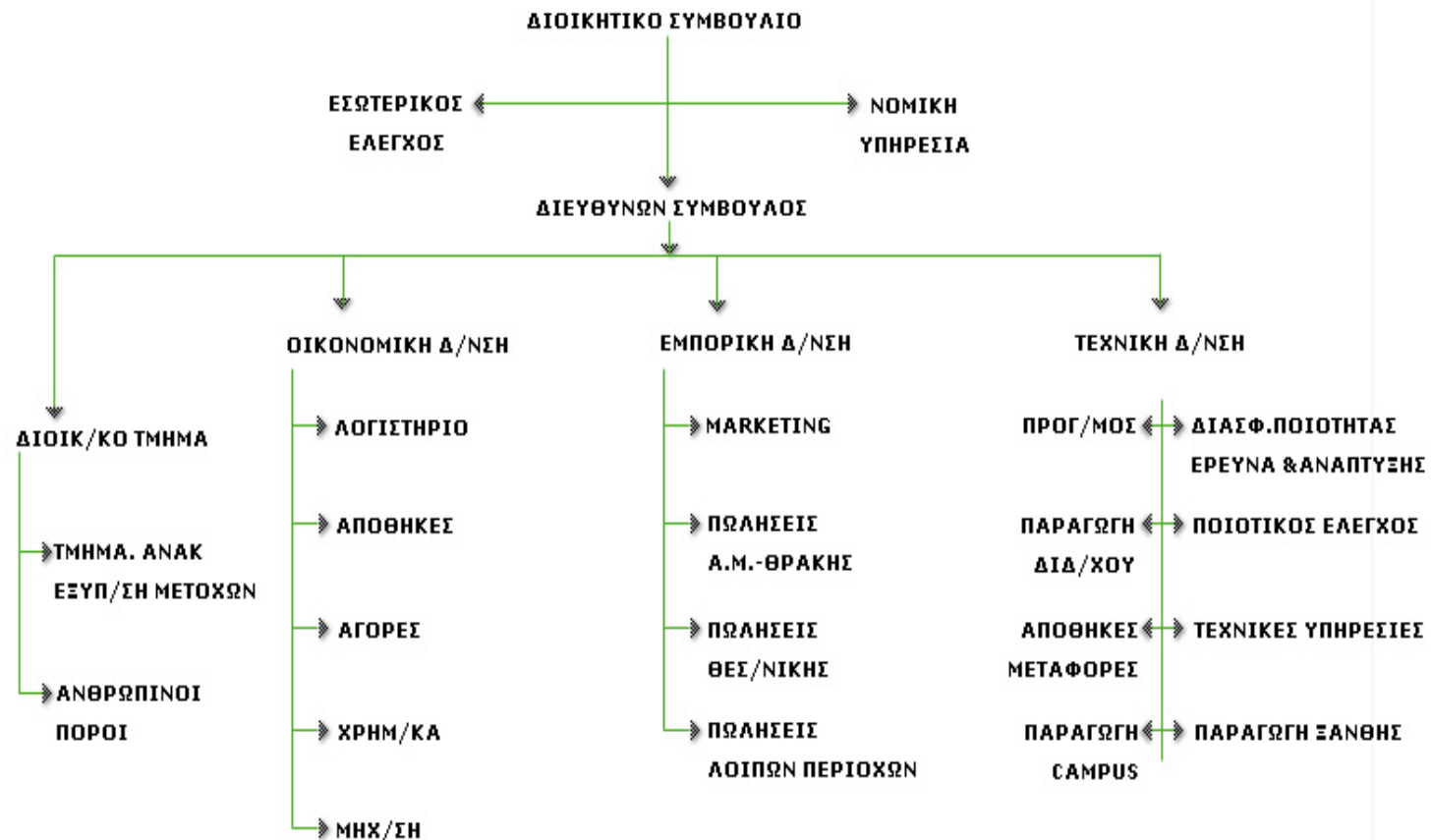
Creta Farm A.B.E.E

- Η Creta Farm είναι μια εταιρία που ξεκίνησε και έχει την έδρα της στην καρδιά της Κρητικής γης, στο Ρέθυμνο, σ' ένα τόπο που έχει το χάρισμα ανά τους αιώνες να παράγει προϊόντα υψηλής διατροφικής αξίας
- Ο πρώτος σταθμός ορόσημο εκτός Ελλάδος είναι οι ΗΠΑ, όπου και ξεκίνησε τη δραστηριοποίησή της το **2007**.
- Το **1970** η οικογένεια Δομαζάκη ιδρύει την πρώτη οργανωμένη μονάδα παραγωγής χοιρινού κρέατος στην Κρήτη.
- Το **1982** το μετοχικό κεφάλαιο της Εταιρίας αυξάνεται κατά 130 χιλ. ευρώ.
- Το **1985** δημιουργείται το σφαγείο.
- Το **1987** δημιουργείται το τμήμα παραγωγής αλλαντικών.
- Το **1990**, όταν αναλαμβάνει η σημερινή Διοίκηση, ξεκινάει η επέκταση της μονάδας στη θέση Λατζιμάς, στο Ρέθυμνο της Κρήτης, που ολοκληρώνεται το 1992.
- Το **2000** θεωρείται χρονιά ορόσημο για την πορεία και την εξέλιξη της Creta Farm.
- Το **2004** η Creta Farm, μετά από ενδελεχείς έρευνες αγοράς, ξεκινά τη διεθνή της ανάπτυξη με τη σύσταση αρχικά της θυγατρικής της στην Κύπρο «CRETA FARM (CYPRUS) LTD.»
- Το **2008**, με στόχο τη βέλτιστη οργάνωση της διεθνούς δραστηριότητας του Ομίλου της, η Creta Farm συστήνει τη θυγατρική της αποκλειστικού σκοπού (holding) «CRETA FARM INTERNATIONAL ΣΥΜΜΕΤΟΧΩΝ Α.Ε.»

ΕΒΡΟΦΑΡΜΑ Α.Β.Ε.Ε

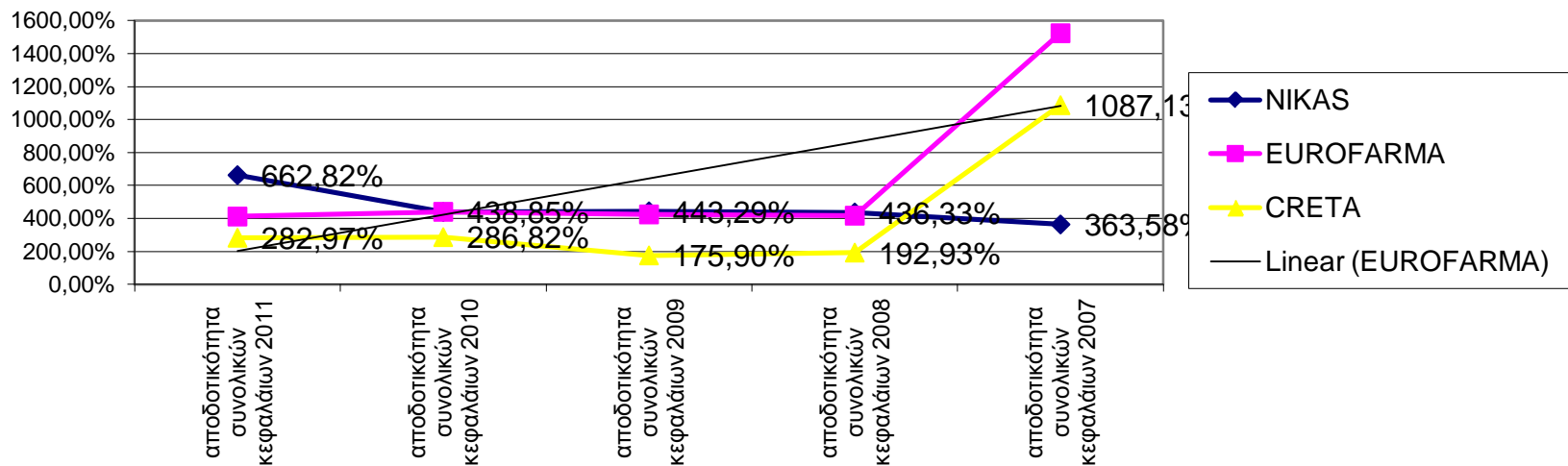
- **1991** Η ίδρυση της εταιρίας και έναρξη της δραστηριότητάς της με την εκμετάλλευση { παραγωγή & εμπορία κρέατος } ενός βουστασίου στην περιοχή του Διδυμότειχου.
- **1992** δημιουργεί την πρώτη οργανωμένη φάρμα με 100 αγελάδες.
- **1994** Τον Μάρτιο ξεκίνησε η παραγωγική λειτουργία του εργοστασίου επεξεργασίας γάλακτος στο Διδυμότειχο.
- **1995** Υλοποιήθηκαν επενδύσεις ύψους περίπου 800 εκ. δρχ. που στόχο είχαν τον διπλασιασμό των παραγωγικών δυνατοτήτων της εταιρίας.
- **1996** Διακόπτεται η δραστηριότητα της εμπορίας κρέατος και παράλληλα επεκτείνεται το δίκτυο πωλήσεων των γαλακτοκομικών και τυροκομικών προϊόντων και εκτός Ν. Έβρου και συγκεκριμένα στο Ν. Ροδόπης.
- **1997** Άρχισε συστηματικά η εισαγωγή βελτιωμένων ζώων αναπαραγωγής και πώλησης προς τους συνεργαζόμενους κτηνοτρόφους (καθώς και για ίδιες ανάγκες) με σκοπό την επιλογή των ζώων, σε συνεργασία με κτηνιάτρους, για τον έλεγχο του παραγόμενου γάλακτος, που αποτελεί την πρώτη ύλη για την εταιρία.
- **1998** Ίδρυση πιλοτικής προβατοτροφικής μονάδας στην περιοχή Ασημένιο Διδυμοτείχου, σήμερα ο αριθμός των αρμεγμένων επιλεγμένων προβάτων ανέρχεται στα 750 παραγωγής.
- **1999** Επέκταση της γραμμής τυροκόμησης και προμήθεια εξοπλισμού ποιοτικού ελέγχου με επένδυση ύψους 800 εκ. Τον Απρίλιο η εταιρία εισέρχεται στην αγορά του Ν. Ξάνθης με δικό της δίκτυο πωλήσεων.
- **2000** Τον Ιούνιο η εταιρεία εισάγει τις μετοχές της στην Παράλληλη Αγορά του Χρηματιστηρίου Αξιών Αθηνών.
- **2005** ολοκλήρωση εκτεταμένου προγράμματος εκσυγχρονισμού ύψους 8 εκ. ευρώ.

Δομή Ομίλου



Διάγραμμα που αντιστοιχούν στην συνολική αποδοτικότητα ανά έτος για τις τρεις εταιρείες

Συνολική παρουσίαση της αποδοτικότητας στα ετη 2011,2010, 2009, 2008,2007

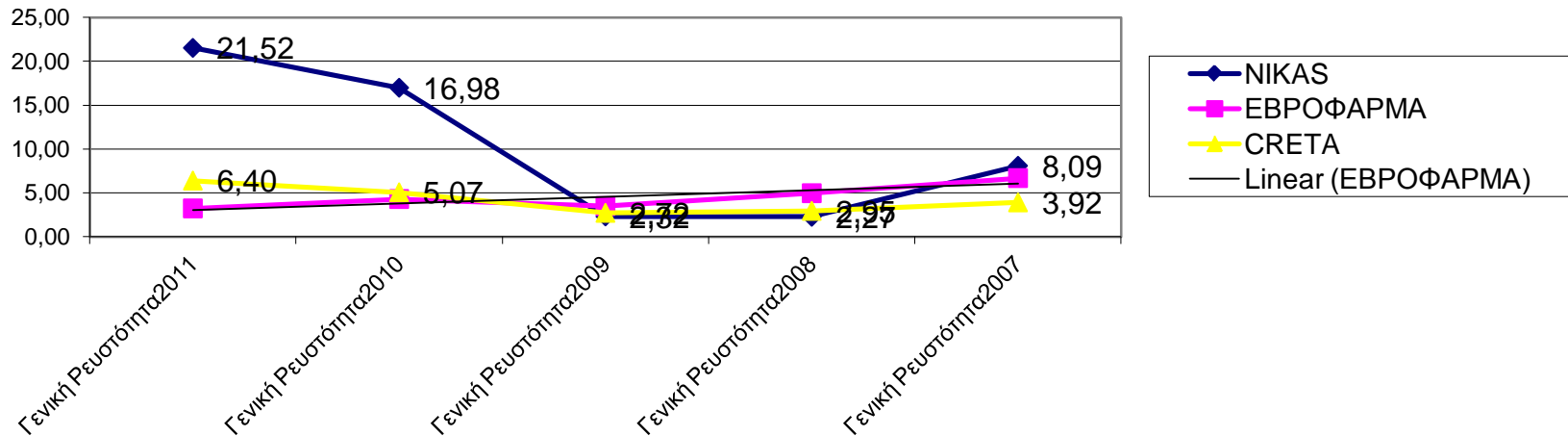


Χρησιμότητα αποδοτικότητας:

μπορούμε να πληροφορηθούμε σε γενικές γραμμές για τη ρευστότητα, τη δραστηριότητα, την αποδοτικότητα και την βιωσιμότητα της σε σχέση με τη διάρθρωση των κεφαλαίων μίας επιχείρησης.

Διαγράμματα που αντιστοιχούν στην γενική ρευστότητα για τα έτη 2011-2007 για τις τρεις εταιρείες

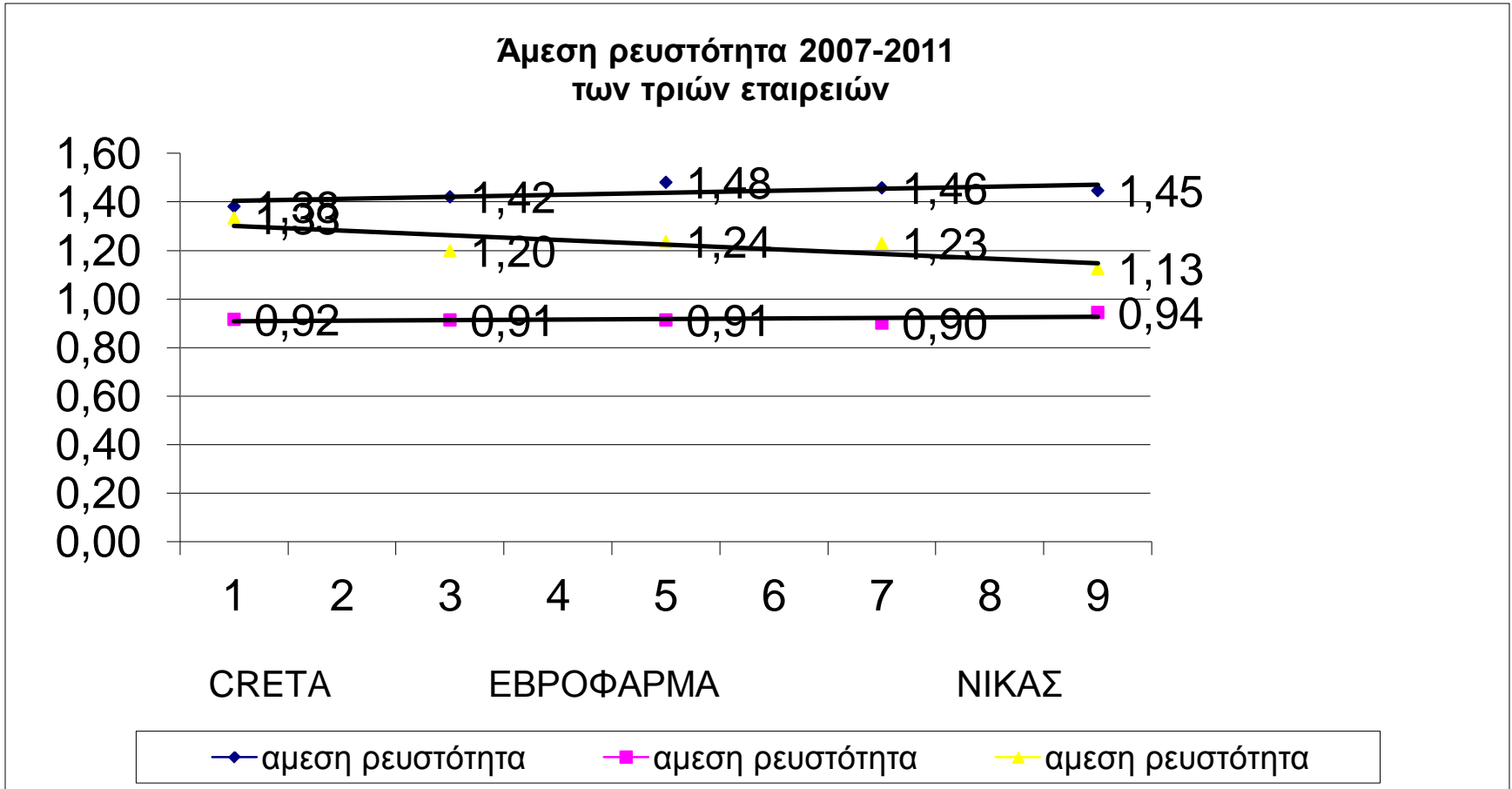
Συγκριτικό ιστόγραμμα των εταιρειών για την γενική ρευστότητα τα έτη 2011, 2010, 2009, 2008, 2007



Χρησιμότητα της γενικής ρευστότητας:

Ο Δείκτης αυτός μετράει το περίσσειμα των ρευστών κεφαλαίων πάνω από τις τρέχουσες υποχρεώσεις. Το πλεόνασμα των κυκλοφοριακών περιουσιακών στοιχείων πάνω από τις τρέχουσες υποχρεώσεις, παρέχει ένα περιθώριο ασφαλείας για τα άτομα που έχουν επενδύσει χρηματικά ποσά στην επιχείρηση. Τιμή του δείκτη γύρω στο 2 κρίνεται ικανοποιητικός.

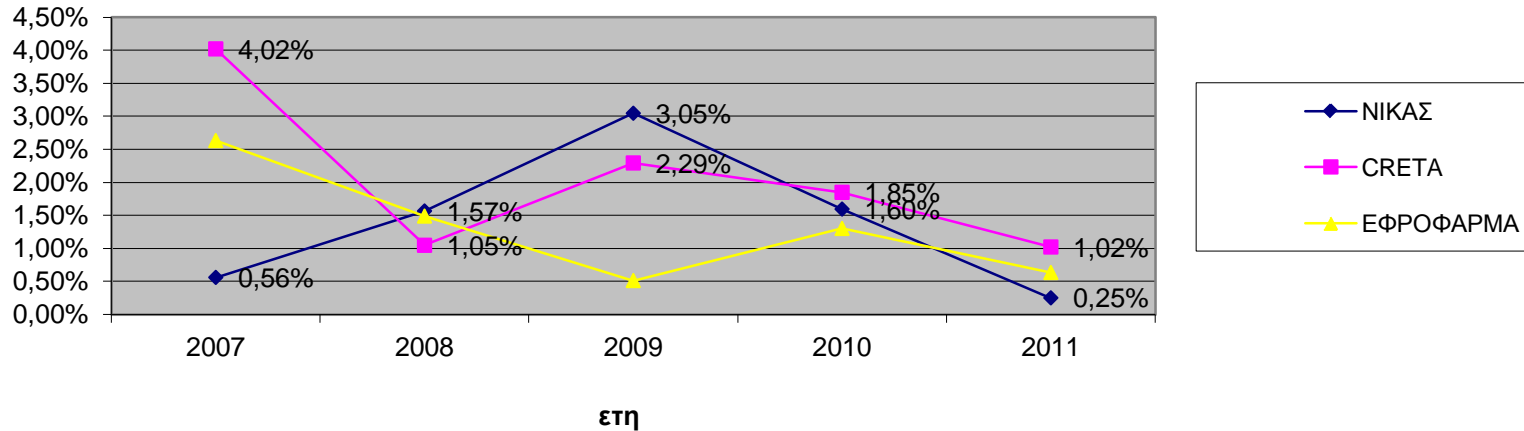
Ο παρακάτω πίνακας μας παρουσιάζει την άμεση ρευστότητα των τριών εταιρειών για τα έτη 2007-2011.



Ο Δείκτης αυτός δείχνει την δυνατότητα της επιχείρησης να εξυπηρετήσει τις βραχυπρόθεσμες υποχρεώσεις της ρευστοποιώντας τα αμέσως ρευστοποιήσιμα στοιχεία .Αφαιρούνται τα αποθέματα διότι αφ ενός παρουσιάζουν μεταξύ των κυκλοφορούντων περιουσιακών στοιχείων την μικρότερη ρευστότητα , αφ ετέρου από την ρευστοποίηση των αποθεμάτων είναι πολύ πιθανό να προκύψει ζημιά. Τιμή του δείκτη > 1 κρίνεται ικανοποιητικός.

Ρευστότητα-Διαθέσιμα προς Κυκλοφορούν Ενεργητικό

Συγκεντρωτικό γράφημα διαθεσιμων/κυκλοφορούν ενεργητικό 2007-2011

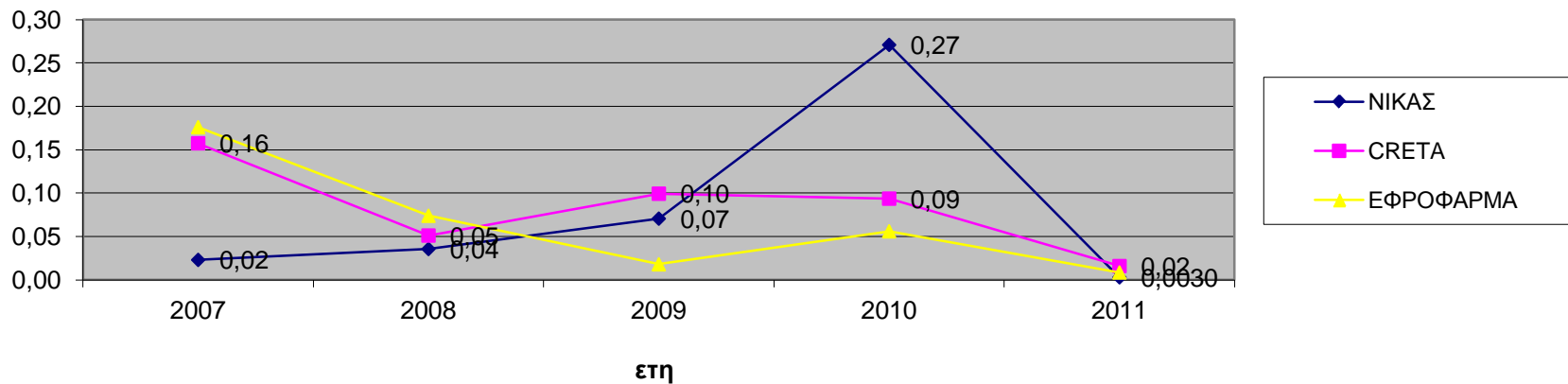


Ο δείκτης μας δείχνει το ποσοστό το οποίο τα διαθέσιμα καλύπτουν το κυκλοφορούν ενεργητικό.

Διαθέσιμα προς Κυκλοφορούν Ενεργητικό = $\frac{\text{Διαθέσιμα}}{\text{Κυκλοφορούν Ενεργητικό}}$

Ρευστότητα-Διαθέσιμα Προς Βραχυπρόθεσμες Απαιτήσεις

Συνολικό γραφημα διαθέσιμων/βραχυπρόθεσμες υποχρεώσεις 2007-2011



Ο δείκτης αυτός δείχνει την σχέση που έχουν τα διαθέσιμα προς τις βραχυπρόθεσμες απαιτήσεις.

Διαθέσιμα Προς βραχυπρόθεσμες Απαιτήσεις= Διαθέσιμα Βραχυπρόθεσμες Υποχρεώσεις

Ευχαριστώ για τον Χρόνο
σας!