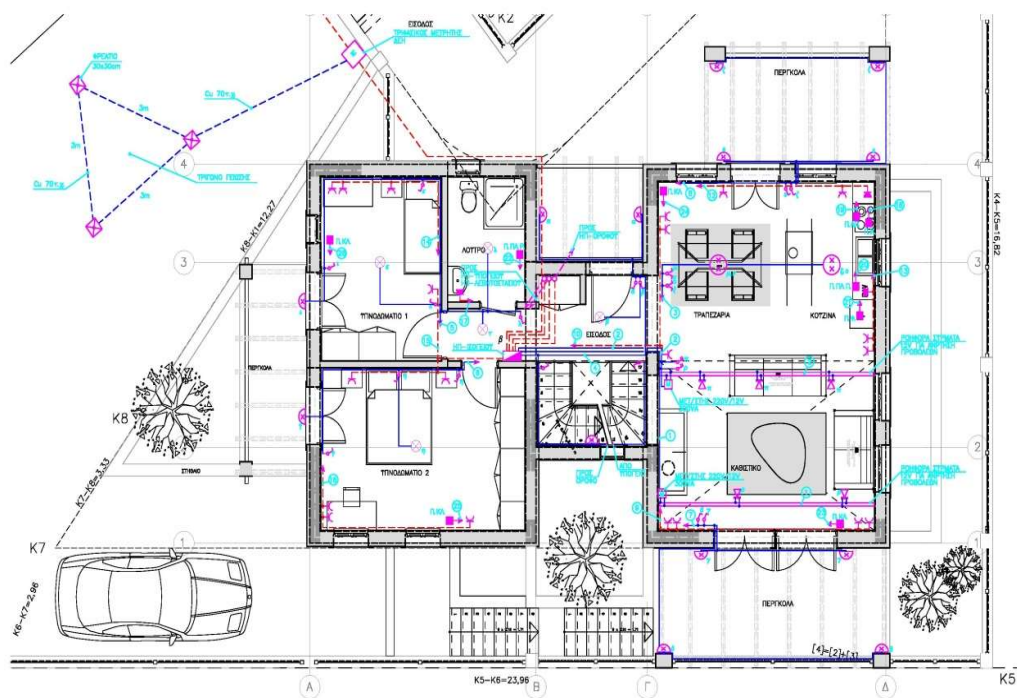


Πτυχιακή Εργασία

Ηλεκτρολογική μελέτη διώροφης κατοικίας. Μετρήσεις στην
εγκατάσταση και αντιμετώπιση σφαλμάτων.



Του φοιτητή
Κωνσταντίνου Μαγνήσαλη
Αρ. Μητρώου: 41127

Επιβλέπων Καθηγητής
Σινιόρος Παναγιώτης

Αθήνα 2019