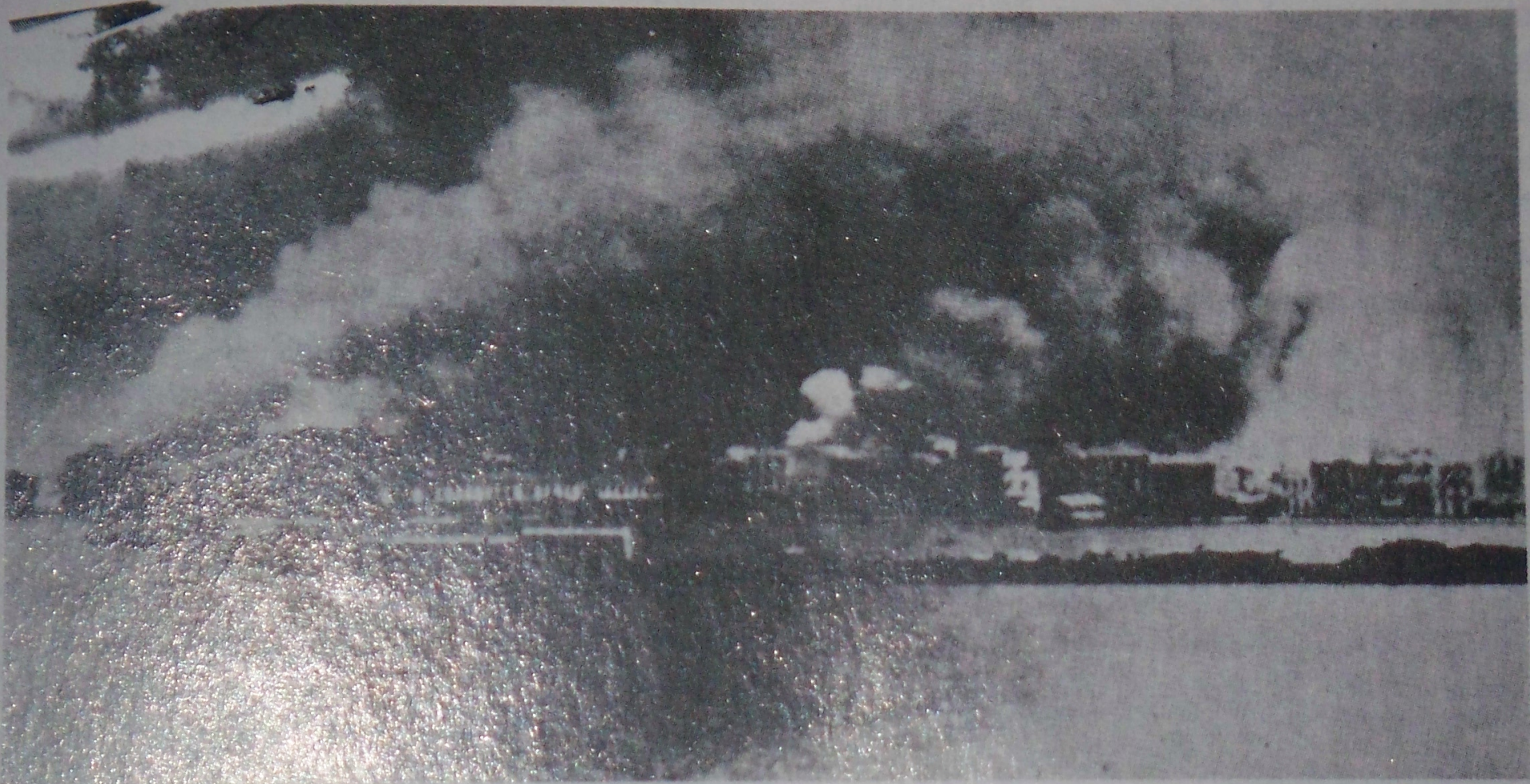


παραδίδεται στις φλόγες!



«Η Σμυρνη στα φλόγες» (φωτ. από τη συλλογή της 'Ενωσης Σμυρναίων Αθήνας).

«Αξίωματικοί, μαχηματικοί και στρατιώται».

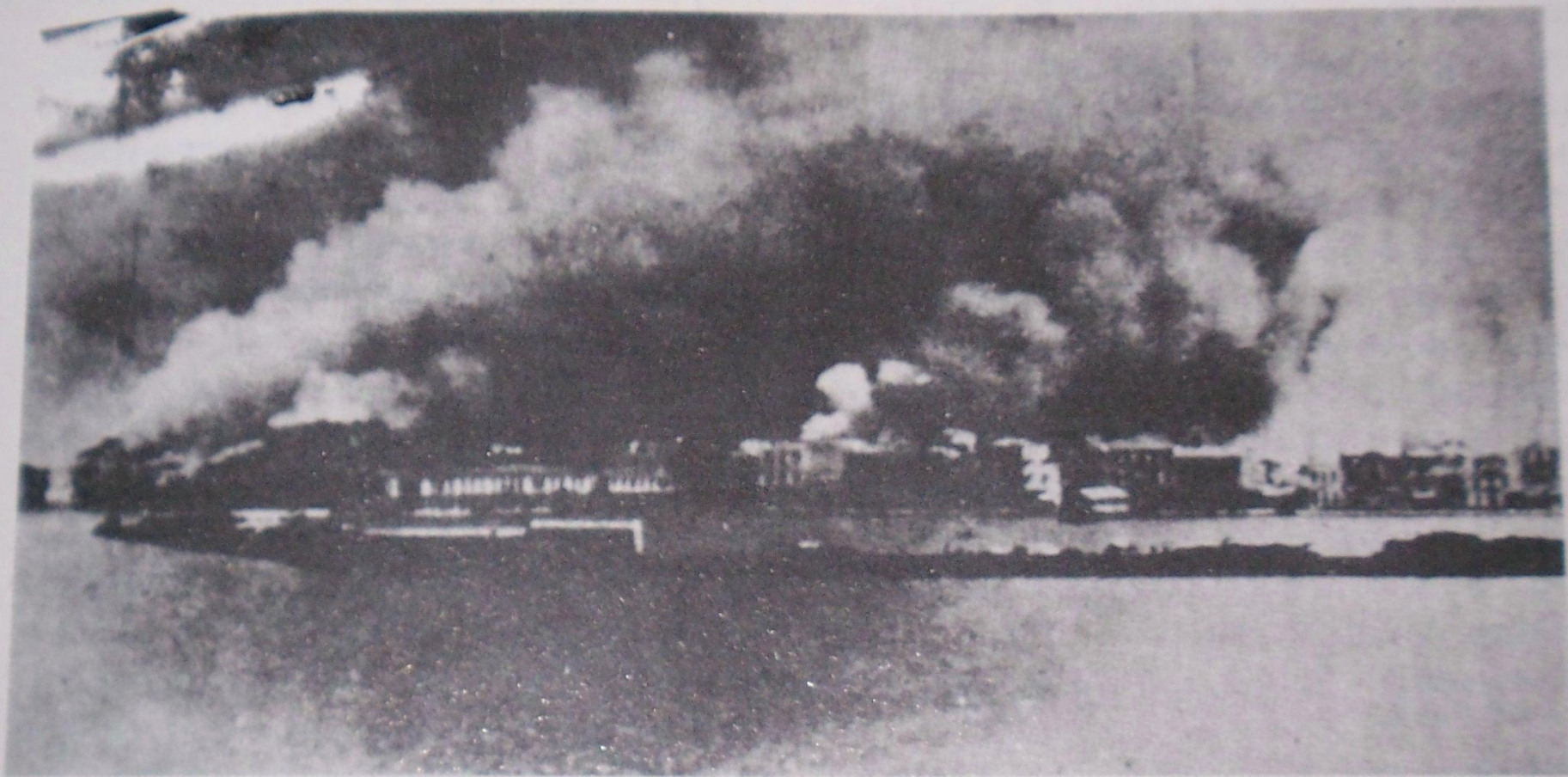
Σήμερα την 1.50' άραν, και το τελευταίον τμήμα του Α' Σώματος

Επορεύθητε νυχθημερόν, νήστεις και άπνοι, πορείας εξαντλητικής και απεκρούσατε τον εχθρόν, πειρώμενον διαρκώς να αποκόψη την υποχώρησιν της Γρασετίας και επι

τελέσαμε
Πολιτεία
ση το ιδι
λίκτως τ
θήκον το
την σημε
ποτε και
ανδρική
μία, αίτι
ψυχικόν
εις τας
προσφά
χωρίς ν
αποθαρ
και πολ
ενδοξότ
ατυχήμα
πάντοτε
στρατιώ
αι καλλ
νουν νο
Ταυ
νουν σ
Πειρα

νη παραδίδεται στις φλόγες!

Τούρκος
μασάς με
αδικότητα
αντικό έρ-
θεν υπάρ-
Οι ελλη-
αλύτερο
αρμενική
δόθηκαν
αιώνων
ερείπια.
πάντα.
Αυγού-
Σμύρνη,
αι οικο-
ού, έχει
νεκρο-
μαχοι
αν το



«Η Σμύρνη στις φλόγες» (φωτ. από τη συλλογή της Ένωσης Σμυρναίων Αθήνας).

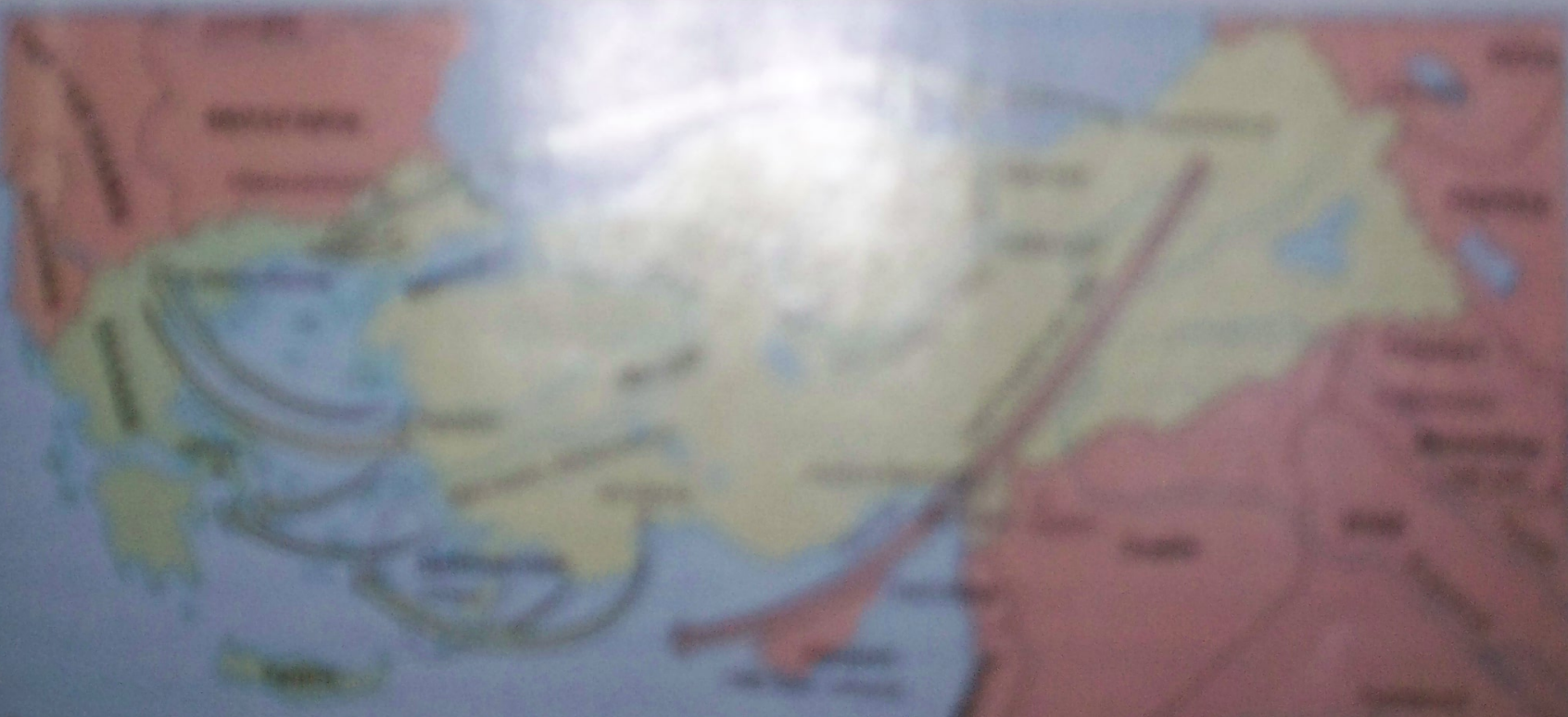
τελέσαμ
Πολιτεία
ση το ιδ
λίκτως
θήκον τ
την σημ
ποτε κο
ανδρικτ
μία, αίτ
ψυχικό
εις τα
προσφο
χωρίς
αποθα
και πολ
ενδοξό
ατυχή
πάντο
στρατ

Legend

- Topographic contour lines
- Water bodies
- Settlements
- Transportation routes



Map of the region showing the topographic features and the location of the study area.



Καταστροφή στη Μικρασία! Κατάρρευση του μετώπου –

Ηττήθηκε ο στρατός μας – Εθνική συμφορά....

Η Σμύρνη στα χέρια των Τούρκων -
Παραιτήθηκε η ανύπαρκτη κυβέρνηση



1938. Λευφόρος Δερελίης

1977. Σμύρνης (αριστερά), Αγ. Τριάδος (δεξιά)
από τον Ι. Ν. Αγ. Τριάδος.





1966. Λεωφόρος Αμελίας

1977. Πανοραμική άποψη του συνοικισμού



25η Μαρτίου 1939. Πλατεία Πατριάρχου





Θεοφάνεια 1928
- Ν. Φιλαδέλφεια -
Κιαμιάς 1.Α.3

1928 Θεοφάνεια. Έξω από την παράγκα της Κοιμ. Θεοτόκου (διακρίνεται δεξιά)
εκατοντάδες πιστοί παρακολουθούν το μεγάλο αγιασμό.

1970. Εκεί που βρισκόταν το σπίτι αυτό, βρίσκεται τώρα η πλατεία 25ης Μαρτίου στον Εσπερο.



1991. Το παλιό Δημαρχείο Ν. Φιλαδέλφειας



25η Μαρτίου 1945

*Η πρώτη επέτειος μετά την απελευθέρωση.
Οδός Βρυούλων.*



25η Μαρτίου 1945

Η πρώτη επέτειος μετά την απελευθέρωση.

Οδός Βρυούλων.



25η Μαρτίου 1945

**Η πρώτη επέτειος μετά την απελευθέρωση.
Οδός Βρυούλων.**



25η Μαρτίου 1939. Στο κέντρο του Συνέδρου «ΚΩΝ/ΛΙΣ».
Στο ισόγειο διακρίνονται τα «ΑΜΠΕΛΑΚΙΑ».





1978.

Ο θερινός
κινηματογράφος
η «ΜΙΜΟΖΑ»
επί της οδού
Ιωνίας 26
Ν. Φιλαδέλφεια



1945. Η οδός Βρουύλων την πρώτη μετά την απελευθέρωση 25η Μαρτίου



1973. Πρωτομαγιάτικο άρμα των προσκήτων Ν. Ο. - Ν. Κ. στην πλατεία Κων/πόλε



Νοέμβριος 1968. Ο σκελετός του «...»

Ν. ΦΙΛΑΔΕΛΦΕΙΑ - Ν. ΧΑΛΚΗΔΟΝΑ 1932



1978. Κάπου μεταξύ Απομάχων & Κηφισού βόσκουν αμέριμνα τα πρόβατα



1927. Οδός Μαιάνδρο



1927. Οδός Μαιάνδρου





1956. Το πρώτο «Γαλακτοζαχαροπλαστέιο ΕΒΓΑ» του Π. Κανάκη στην πλατεία Πατριάρχου.



1970. Αυτή ήταν,
έλη κι έλη η Νέα φιλαδέλφεια...



1950. Αυτή ήταν,
στην κίελη Νέα Φιλαδέλφεια...

1964

Η πρωταθλήτρια
ΑΕΚ γλεντάει
στα «ΑΜΠΕΛΑΚΙΑ»

ΣΥΛΛΟΓΟΣ ΟΠΑΔΩΝ Α.Ε.
Ν. ΦΙΛΑΔΕΛΦΕΙΑ
1962



1928.

Το γήπεδο της ΑΕΚ όπως ήταν τότε...



1928.

Το γήπεδο της ΑΕΚ όπως ήταν τότε...



1964. Πλατεία Πατριάρχου





28 Σεπτεμβρίου
1973.

Ο Πέτρος -λίγο πριν
πεθάνει- σε δρόμο της
Ν. Φιλαδέλφειας

1929. Σχολείο Σπαθάρη Ν. Φιλαδέλφειας





Ν. Φιλαδέλφεια Οδός Λαμπρινή

Ν. ΦΙΛΑΔΕΛΦΕΙΑ 1933



Ν. ΦΙΛΑΔΕΛΦΕΙΑ 1933



ΠΡΟΤΑΘΛΗΤΡΙΑ ΚΥΠΕΛΛΟΥ ΕΛΛΑΔΟΣ
1948-49 1949-50

Η ομάδα της ΑΕΚ για την πρώτη διεκδίκηση το Κύπελλο Ελλάδος δύο περιόδων (1948-49 και 1949-1950). Βαθμολογία από αριστερά προς δεξιά: Μπαρτσιώλης, Καραϊσκάκης, Καραϊσκάκης, Καραϊσκάκης, Καραϊσκάκης, Καραϊσκάκης, Καραϊσκάκης, Καραϊσκάκης, Καραϊσκάκης, Καραϊσκάκης, Καραϊσκάκης, Καραϊσκάκης, Καραϊσκάκης, Καραϊσκάκης.



ELSON-VANTHIN

Lehigh Valley Railway

